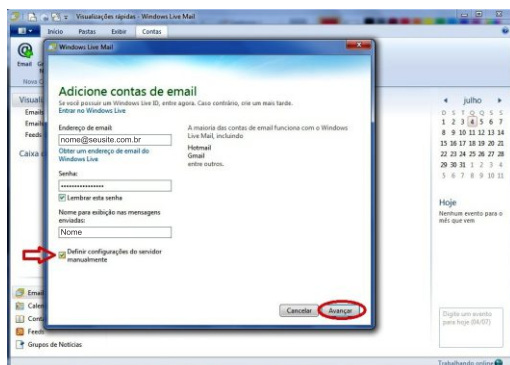
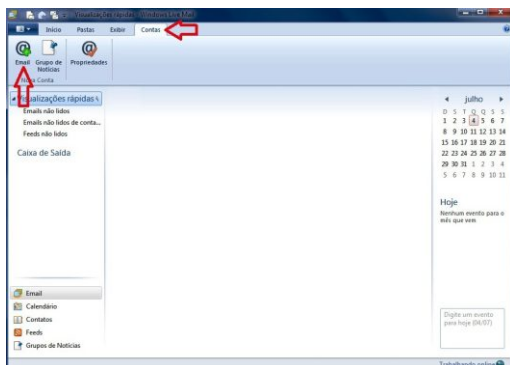


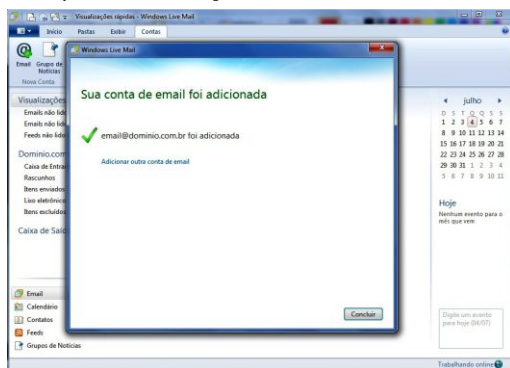
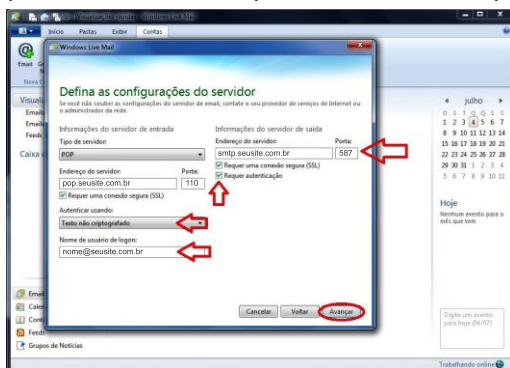


Configuração de e-mail no Windows Live Mail

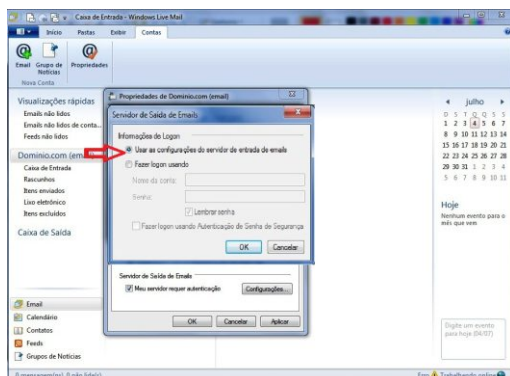
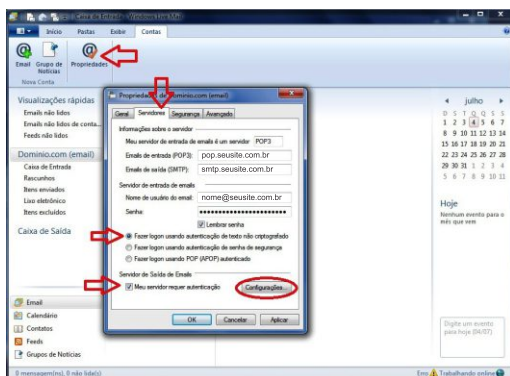
01. Na tela inicial do Windows Live Mail, clique em **Contas** e depois **+ Email**. Digite seus dados, selecione a opção **Definir configurações do servidor manualmente** e clique em **Avançar**.



02. Preencha as informações como no exemplo abaixo, alterando “nome” e “seusite” para os dados correspondentes a sua empresa. Clique em **Avançar** e **Concluir**.



03. Novamente selecione **Contas** e clique na aba **Servidores**. Habilite as opções **Fazer logon usando autenticação de texto não criptografado** e **Meu servidor requer autenticação**. Clique em **Configurações** e habilite a opção **Usar as configurações do servidor de entrada de emails** e clique em **OK**.



04. Clique em **Aplicar** e **OK** para finalizar a configuração.