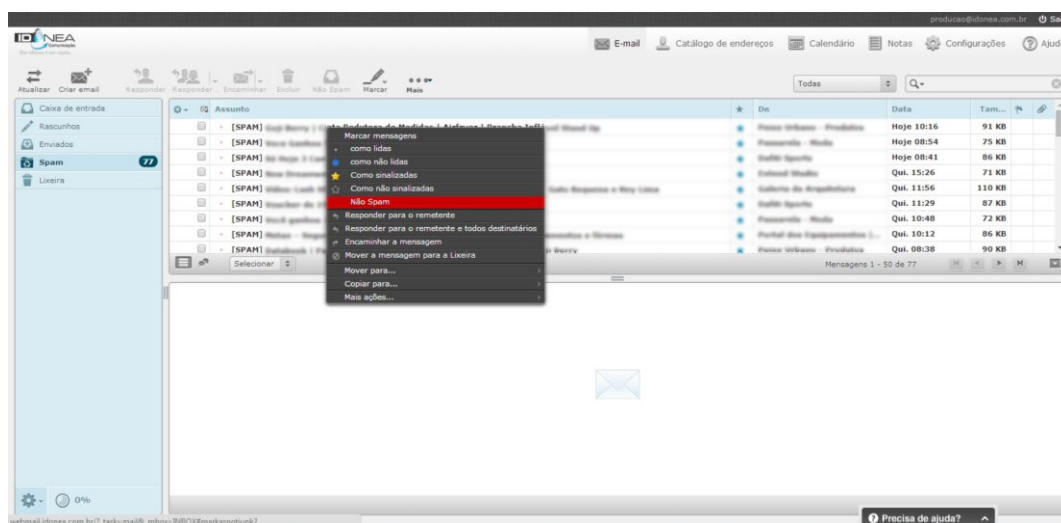




Como bloquear ou liberar endereços no WebMail?

Por ter um filtro rigoroso contra SPAM, é possível que eventualmente alguns e-mails confiáveis sejam enviados para a Caixa de SPAM. Isso pode ocorrer devido a muitos remetentes em cópia, ao título do assunto ser suspeito ou o endereço do remetente ser reconhecidos por tais práticas. Caso haja um endereço na Caixa de Spam que deveria ter chegado na Caixa de Entrada, siga os procedimentos abaixo.

01. Entre em sua Caixa de Spam e aponte o endereço como “Não Spam” clicando com o botão direito do mouse.



Se o erro persistir e seu remetente continuar indo para a Caixa de SPAM, siga o procedimento abaixo.

02. Entre “Configurações”, selecione a opção “Ferramentas” e clique em “Endereços liberados e bloqueados”. Na janela ao lado aparecerá a opção de bloquear ou liberar endereços de e-mail.

